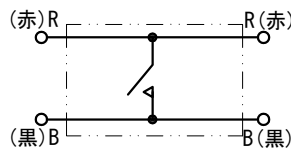
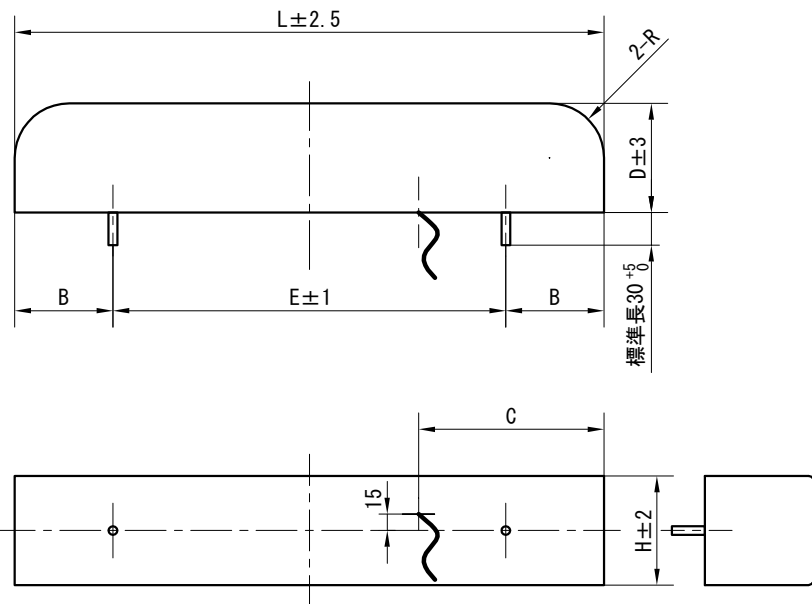


定格	
定格電圧	AC/DC共用 5~24V
定格電流	0.01~0.3A(抵抗性負荷)
電極間絶縁抵抗	10MΩ以上(DC250V)
電極間耐電圧	DC250V 1分間
推奨使用温度範囲	0~50°C



内部結線図



ボルト2本の場合の寸法例

No.	部品名称	概要
1	外被 外被縫製	ビニルレザー 黒 1枚貼り端部縫い合せ
2	L.長さ寸法	*【                   】mm (最小150mm 最大2400mm)
3	D.奥行寸法	*【                   】mm (最小50mm 最大200mm 但しH寸法の2倍まで)
4	H.高さ寸法	*【                   】mm (最小50mm 最大200mm)
5	R.端部R寸法	*【                   】mm (端部Rが不要の場合は0と記入してください) (R寸法は25≤R≤D-25の範囲の5mm単位でご指定ください)
6	取付ねじ	ねじの標準長さ 30 <sup>+0.5</sup> mm M8 ナット 平座金 ばね座金 長さは15~65mmの範囲で5mm単位の指定が可能です 長さご指定の場合 『                   』mm
7	B.ねじ位置寸法	*【                   】mm (最小40mm 最大150mm)
8	E.ねじピッチ寸法	*【                   】mm (推奨ねじピッチ: 500mm以下) 取付ねじ本数 *【                   】本
9	リード線	4線式 VFF(ビニル平形コード) 0.3mm <sup>2</sup> 赤黒×2 リード線標準長さ 500mm 長さご指定の場合 『                   』mm
10	C.リード線位置寸法	*【                   】mm (両側面から50mm以上離して設定してください)
11	リード線引出し口数	*【 1ヶ所 2ヶ所 】 どちらかに○をつけてください 2ヶ所から引き出す場合のリード線間ピッチ 『                   』mm
12	緩衝材	ウレタンフォーム
13	センサ	テープスイッチ
14	ベース板	合板 t12

上の表の \*【】と必要な場合は『』の欄にご記入お願いいたします

寸法の記入に際してのお願い

\*【   】の欄は必ずご記入ください

『   』の欄は必要な場合のみご記入ください

その他ご不明な点は弊社営業部までお問い合わせください

## バンパースイッチオーダーシート



### 東京センサ記入欄

承認	担当	管理番号